



Hotel Garni & Appartements
 Roggenboden, Oberau 167
 A-6311 Wildschönau
 Telefon +4353392403
rainer@silberberger.at
www.meine-ferien.at

- das kleinste
4-Sterne Hotel Tirols



Exklusives, komfortables ********Hotel inmitten der Kitzbüheler Alpen mit familiärer Atmosphäre in wunderschöner Lage im Feriendorf Roggenboden in Oberau/Wildschönau, direkt an Langlaufloipen, Übungsliften und Wanderwegen (auch im Winter!). Das Skigebiet **SKI-JUWEL** ist in wenigen Autominuten leicht erreichbar (Skibus-Haltestelle direkt neben dem Haus). **E-Bike-Verleih im Haus!**

Das **LANDHAUS MARCHFELD** verfügt über sieben Zimmer (Dusche, WC, Balkon, Telefon, Kühlschrank, Wasserkocher, Fön, Safe, Flat-TV und Radio), sowie über zwei, natürlich im rustikalen "Tiroler Stil" eingerichtete, Appartements. Dabei handelt es sich um **Nichtraucherzimmer** und – appartements. Ausserdem stehen unseren Gästen noch ein gemütlicher Aufenthaltsraum, ein Wintergarten, eine Liegewiese mit Möglichkeiten zum Grillen (Griller vorhanden), ein Kinderspielraum und ein beheizter Raum für Schischuhe und Schier zur Verfügung. **Freies W-Lan (Wi-Fi)** in allen Bereichen! Die **WildschönauCard** ist schon ab einer Übernachtung inkludiert! Die Mitnahme von Haustieren ist auf Anfrage gestattet (€ 10,00 täglich ohne Futter). **ZERTIFIZIERTES WANDERHOTEL!**

****** "Sich - Wohl - Fühlen" ******

Abschalten und entspannen in der Tiroler Schwitzstube, im Dampf- und Kräuterbad'l, Eisbrunnen mit Gletschereis, Relaxen in der Gartenlaube, unsere Erlebnisduschen mit Aroma- und Stachelbrause sowie eine Infrarotkabine. Gerne können Bademäntel für den Zeitraum des Aufenthaltes gegen eine geringe Gebühr verliehen werden.

WINTER 2021/22	Weihnachten/Silvester 19.12. – 07.01.	Pulverschneewochen 08.01. – 21.01.	Ferienwochen 22.01. – 18.03.	Sonnenwochen 19.03. - 09.04.
Einzelzimmer (= DZ)	108,00	92,00	108,00	92,00
Doppelzimmer	70,00	58,00	67,00	58,00
Appartement Typ A	200,00	177,00	189,00	177,00
Appartement Typ B	116,00	97,00	108,00	97,00

SOMMER 2022	Frühsommer 01.05. -20.05.	Bergsommer 21.05. – 23.09.	Bauern- und Genussherbst 24.09. - 16.10.
Einzelzimmer (= DZ)	71,00	75,00	71,00
Doppelzimmer	51,00	59,00	51,00
Appartement Typ A	152,00	163,00	152,00
Appartement Typ B	91,00	94,00	91,00

Zimmerpreis: - jeweils pro Person und Tag inklusive reichhaltigem Frühstücksbuffet mit Bioecke, aller Abgaben und Steuern, exklusive Gästetaxe. Unsere Einzelzimmer sind Doppelzimmer!

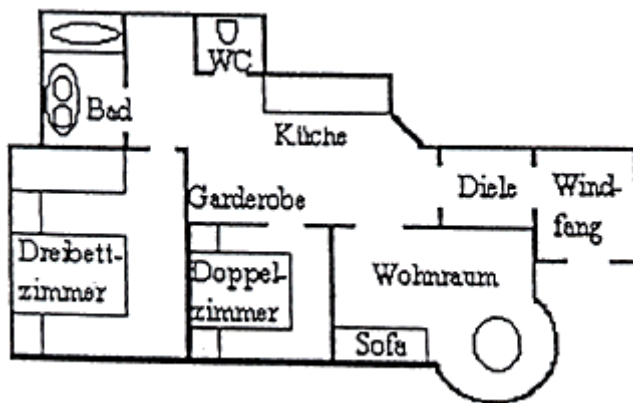
Appartementpreis: Grundpreis pro Tag (Appartement Typ A für 4 Personen, Appartement Typ B für 2 Personen) inklusive **Handtücher- und Wäscheservice**, aller Abgaben und Steuern, exklusive Gästetaxe, Energiekosten und Endreinigung. Für jede weitere Person berechnen wir einen Zuschlag von € 15,00 pro Tag auf den Grundpreis. **Auf Wunsch gerne mit Frühstück!**

Oben angeführte Preise sind Standardtarife d.h. wir können immer wieder tagesaktuelle Angebote erstellen, die von der Preisliste abweichen. Für einen Kurzaufenthalt bis 3 Tage berechnen wir einen Zuschlag von 10 % auf den Normaltarif.

"Dein Marchfeld ... ALLES TUN KÖNNEN – NICHTS TUN MÜSSEN!"

Appartement Typ A (66 m² = 2 bis 6 Personen)

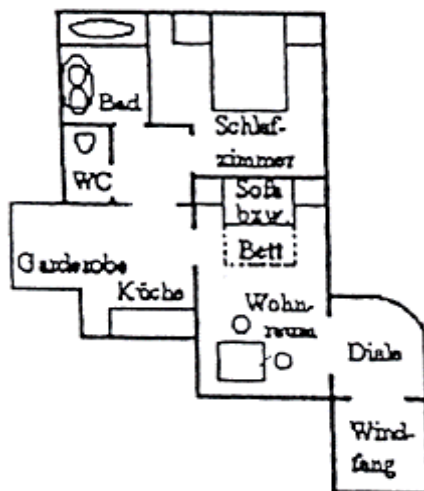
Ausstattung: ein Doppel- und ein Dreibettzimmer, gemütliche Tiroler Stube mit Erker, Kachelofen & Schlafcouch, Badezimmer, getrenntes WC, Küche, Telefon, Flat-TV, Radio, Safe, Spülmaschine, Kaffeemaschine, Toaster, **Wäsche-, Handtücher- und Brötchenservice**



... gerne mit Frühstück!

Appartement Typ B (45 m² = 1 bis 4 Personen)

Ausstattung: ein Schlafzimmer und ein gemütliches Wohnzimmer mit Schlafgelegenheit für 2 Personen, sonst wie Appartement Typ A



... gerne mit Frühstück!

Die Gästetaxe von € 2,50 pro Person und Tag ist im Preis nicht inkludiert und wird separat in Rechnung gestellt. Kinder bis 15 Jahre sind davon jedoch befreit. So stehen „Marchfeld-Gästen“ folgende Leistungen schon ab einer Übernachtung **kostenlos** zur Verfügung (bitte die Betriebszeiten beachten).

<u>Winter</u>	<u>Sommer</u>
<p>Skibus mit Haltestelle direkt vor dem Haus Nightliner (FR - SA) Winterwanderprogramm (2 x wöchentlich) Schneeschuhwanderung (1 x wöchentlich) Verleih von Schneeschuhen Bergbauernmuseum z'Bach</p> <p>Wir bieten auch interessante Pauschalen inklusive Skipässe an! Kleine Skischule direkt neben dem Haus bei den zwei Übungsliften (= Riedmann Lifte).</p>	<p>Gondelbahn Auffach + Niederau (Wildschönau) Gondelbahn Alpbach + Reith i. A. (Alpbachtal) Gratisverleih von Rucksäcken und Wanderstöcken nach Verfügbarkeit Freibad Wildschönau Drachenclub (Kinderprogramm) Geführtes Wander- und Bikeprogramm (MO - FR) Tennisplatz Bergbauernmuseum z'Bach inkl. Handwerksmarkt Silberbergwerk Augustinermuseum in Rattenberg</p>

Gut zu wissen:

Check-in von 12.00 bis 18.00 Uhr. Bei späterer Anreise bitten wir um vorherige Bekanntgabe. Check-out bis 10.00 Uhr. Beachten Sie bitte, dass im Hotel **nur Bargeld** akzeptiert wird. **Keine Kredit- und EC-Karten!**

Eine Überweisung der Reisekosten im Voraus ist natürlich jederzeit möglich. Stornierungen sind beiderseits unangenehm aber es ist schade, wenn andere gerne gekommen wären. Nicht eingehaltene Reservierungen werden deshalb in Rechnung gestellt. Es gelten die allgemeinen Vertragsbedingungen des österreichischen Hotelreglements. Wir empfehlen den Abschluss einer Reiseversicherung.